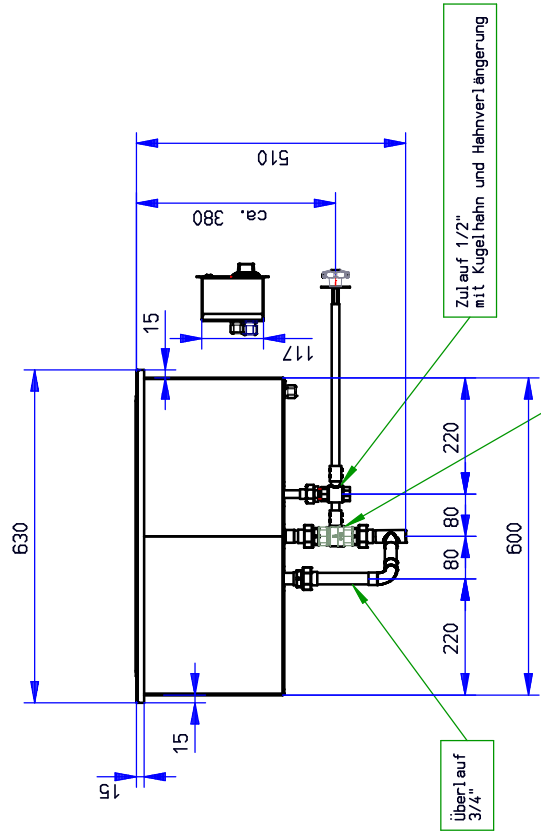


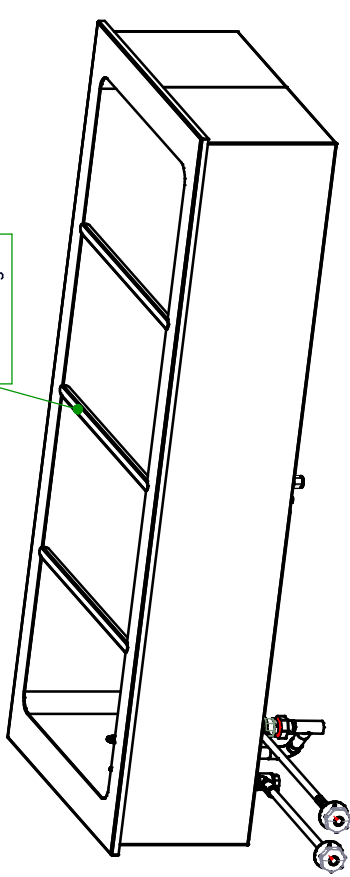
E-Anschluss: 400V / 4,0 KW
 Ausschnittmaß Bain-Marie: 1425 x 605mm
 Ausschnittmaß Schalterblende: 55 x 120mm



Zulauf 1/2" mit Kugelhahn und Hahnverlängerung

Ablauf 3/4" mit Kugelhahn und Hahnverlängerung

Stiege
 Lose aufliegend



Schalterblende, lose anhängend
 Kabellänge ca. 1200mm
 Einbautiefe ca. 110mm



Format:		Maßstab: 1:10	Werkstoff:	Blechdicke: 0,000 mm
Teilbenennung:		Einbau-Bain-marie 3114 / ZAU		
Teilbenennung2:		L-B-H		
L-B-H:		1450,0 - 630,00 - 280,00		
Dokumentnummer:		ZNR-00077406		
Teilnummer:		G2401		
Original:		Ersatz üb.		
Blatt:		1		

Mit vorstehender Ausführung einverstanden

Datum: _____ Unterschrift: _____ Stempel: _____

Wir bitten um schnellstmögliche Bearbeitung,
 da sich eine verzögerte Freigabe negativ auf den gedächschten
 Liefertermin auswirken kann.